



# KRONOPLY OSB 3 et OSB 4

Anti-termites, Ignifuge, Anti-sismique & Standard

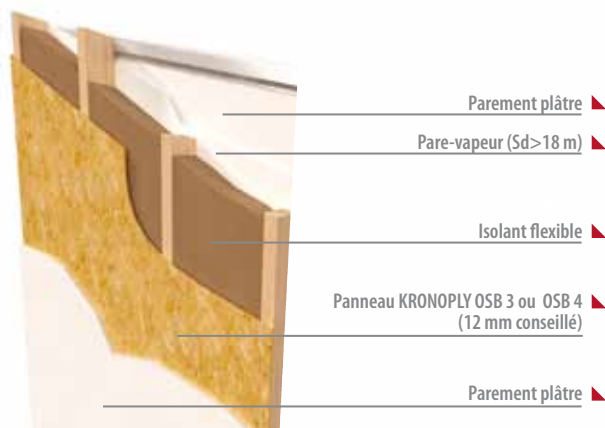
## Panneaux & Dalles

# KRONOPLY OSB 3 et OSB 4

Anti-termite, Ignifuge, Anti-sismique & Standard

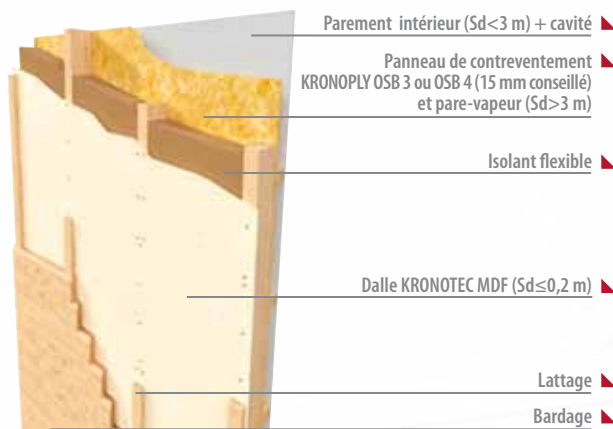
**KRONO**  
SWISS KRONO GROUP

## CLOISON INTÉRIURE ACOUSTIQUE



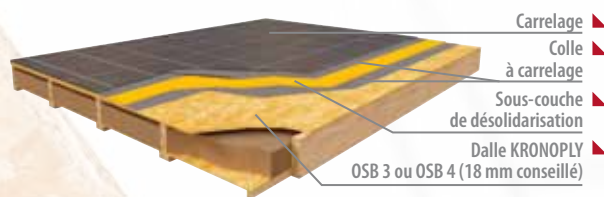
- ✦ Rigidité renforcée de la cloison
- ✦ Réduction acoustique par l'effet Masse/Ressort

## MUR PERSPIRANT DE MAISON OSSATURE BOIS



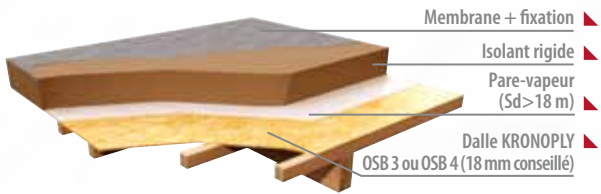
- ✦ Double fonction de l'OSB (contreventement et pare-vapeur)
- ✦ Dalle KRONOTEK pare pluie (DTU 31.2-2010)
- ✦ Idéal pour l'ITE : Isolation thermique par l'extérieur (hors enduit)

## PLANCHER BOIS AVEC CARRELAGE



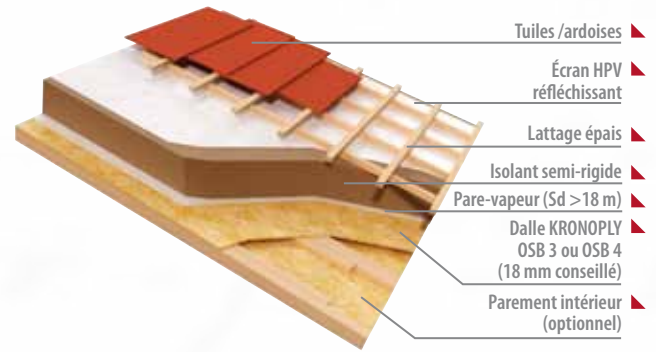
- ✦ Rapidité d'exécution
- ✦ Bonne stabilité du support Kronoply OSB

## SUPPORT D'ÉTANCHÉITÉ POUR TOITURE CHAUDE (TOITURE TERRASSE)



- ✦ Architecture contemporaine
- ✦ Toiture végétalisée
- ✦ Avis technique CSTB en cours

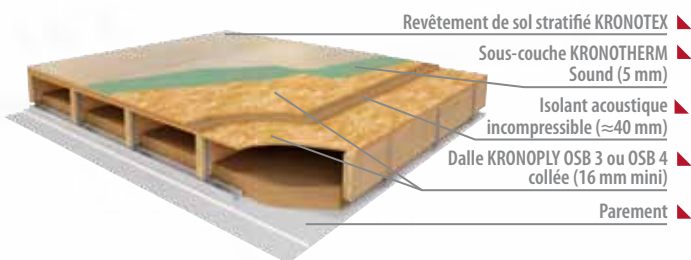
## SUPPORT D'ISOLATION TYPE SARKING (TOITURE EN PENTE)



- ✦ Isolation de toiture continue (sans pont thermique)
- ✦ Confort thermique d'été renforcé



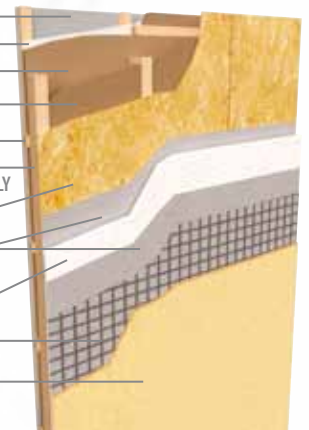
## PLANCHER ACOUSTIQUE



- ✦ Réduction des bruits d'impact (résonance et transmission)
- ✦ Rattrapage de niveau (rénovation)

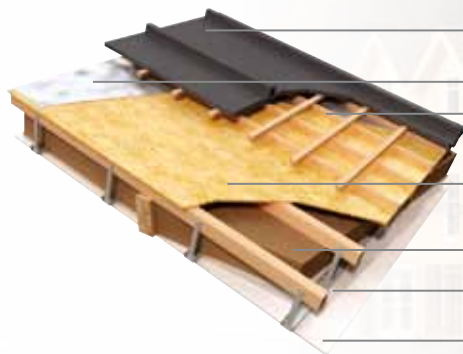
## MUR DE MOB AVEC RPE (REVÊTEMENT PLASTIQUE ÉPAIS)

- ▲ Parement intérieur + cavité
- ▲ Pare-vapeur (Sd > 18 m)
- ▲ Isolant croisé
- ▲ Isolant principal flexible
- ▲ Lattage
- ▲ Montant
- ▲ Panneau de contreventement KRONOPLY OSB 3 ou OSB 4 (12 mm conseillé)
- ▲ Mortier colle
- ▲ Polystyrène
- ▲ Trame fibre de verre
- ▲ Enduit RPE



- ✦ Sous avis technique
- ✦ Isolation thermique renforcée

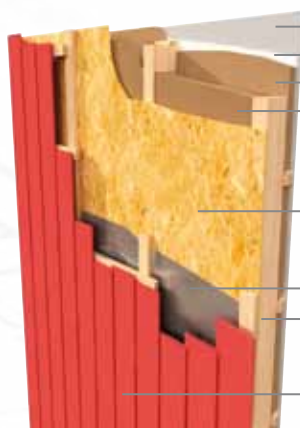
## ÉCRAN DE SOUS-TOITURE RIGIDE (TOITURE EN PENTE)



- Bac acier ▶
- Écran HPV réfléchissant ▶
- Contre-lattage épais ▶
- Dalle KRONOPLY OSB 3 ou OSB 4 (12 mm mini) ▶
- Isolant flexible ▶
- Film pare-vapeur (Sd > 18 m) ▶
- Parement intérieur ▶

- ✦ Confort thermique d'été renforcé (déphasage et convection)
- ✦ Anti-vandalisme de toiture

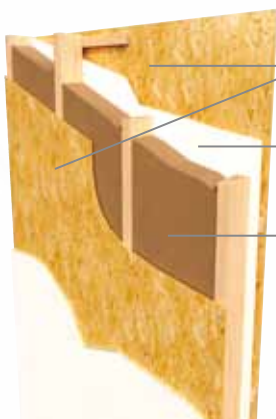
## MUR DE CLOISON OSSATURE BOIS AVEC CONTREVENTEMENT EXTÉRIEUR



- Parement intérieur + cavité ▶
- Pare-vapeur (Sd > 18 m) ▶
- Isolant croisé semi-rigide ▶
- Isolant principal flexible ▶
- Panneau de contreventement KRONOPLY OSB 3 ou OSB 4 (12 mm mini) ▶
- Pare-pluie ▶
- Lattage ▶
- Bardage ▶

- ✦ Conforme au DTU.31.2 : 2010
  - ✦ Isolation thermique renforcée
- Le DTU 31.2 autorisant une épaisseur de 9 mm, Kronofrance conseille vivement d'utiliser un panneau de 12 mm d'épaisseur au minimum pour plus de confort acoustique, thermique, et une meilleure rigidité dans le temps.

## CLOISON INTÉRIEURE BOIS



- Parement KRONOPLY OSB 3 ou OSB 4 (12 mm mini) ▶
- Pare-vapeur (Sd > 18 m) ▶
- Isolant flexible ▶

- ✦ Bonne régulation hygrothermique
- ✦ Excellente rigidité



## KRONOPLY - UN LARGE CHOIX D'OSB

Les KRONOPLY OSB sont des panneaux ou dalles constituées de lamelles de bois orientées, utilisés majoritairement dans la construction de maisons individuelles, immeubles à ossature bois ou métalliques destinés à l'usage d'habitat collectif, façade bois, bâtiment public (mairie, scolaire, sportif, ...) ou encore dans la rénovation. Les KRONOPLY OSB 4, OSB 3 Anti-termites, OSB 3 Ignifuge, OSB3, sont fabriqués en France par le groupe SWISS KRONO avec des liants SANS FORMALDÉHYDE. Tous les produits sont classés E1 et KRONOFRANCE dispose de la certification PEFC qui garantit une gestion durable des forêts.

- Les panneaux KRONOPLY OSB peuvent être utilisés en contreventement, en pare-vapeur, en cloisons intérieures, ...  
+KRONO a développé des OSB 3 anti-termites pour les régions particulièrement exposées, des OSB 4 pour les régions sensibles au risque sismique ou encore un OSB 3 ignifuge pour les bâtiments publics ou à usage collectif.
- Les dalles KRONOPLY OSB existent en qualité OSB 4, OSB 3 anti-termites et OSB 3 pour offrir une solution constructive à tous vos besoins, dans le neuf et la rénovation. Utilisées pour la construction en milieu humide, en plancher ou en support d'étanchéité, les dalles sont particulièrement résistantes et faciles à transporter et à poser.

### + KRONOPLY OSB 4



- Certifié CTB OSB 4
- Résistance mécanique renforcée
- Très faible variation dimensionnelle
- Conformés à la norme JIS (Japon) concernant les émissions de formaldéhyde
- Caractéristiques mécaniques 20% supérieures aux exigences de la norme EN 300 – OSB4
- Classe d'emploi 2
- Traçabilité des produits
- Liants sans formaldéhyde
- Certifié PEFC

### + KRONOPLY OSB 3 IGNIFUGE



- Réaction au FEU selon Euroclasse B-s2,d0 (M1)
- Certifié CE de niveau 1, renouvellement annuel
- Traité ignifuge dans la masse
- Conserve sa réaction au feu après découpe et/ou usinage (perforation...)
- Développé spécialement pour les bâtiments publics et les logements collectifs
- Traçabilité des produits
- Liants sans formaldéhyde
- Certifié PEFC

### + KRONOPLY OSB 3 ANTI-TERMITES

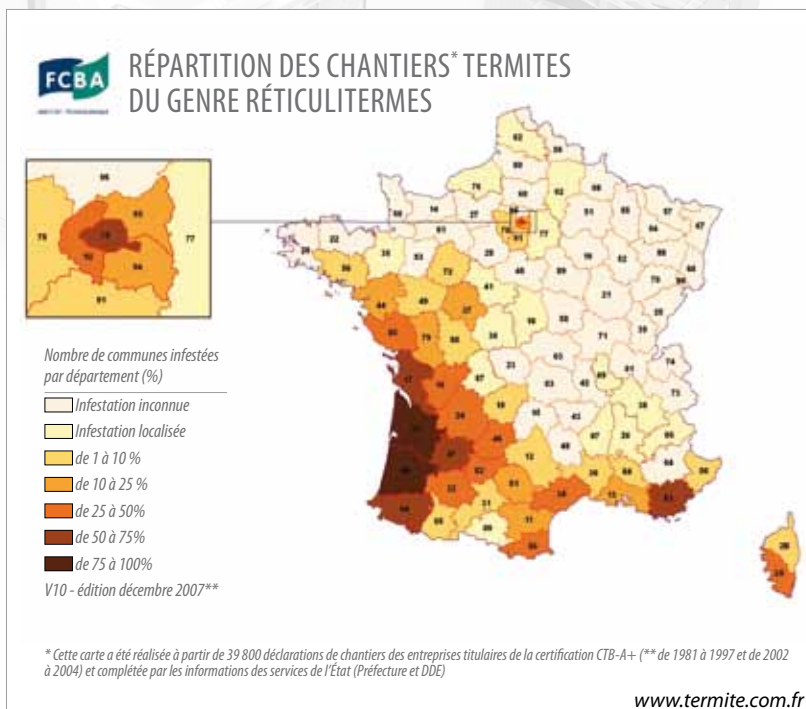
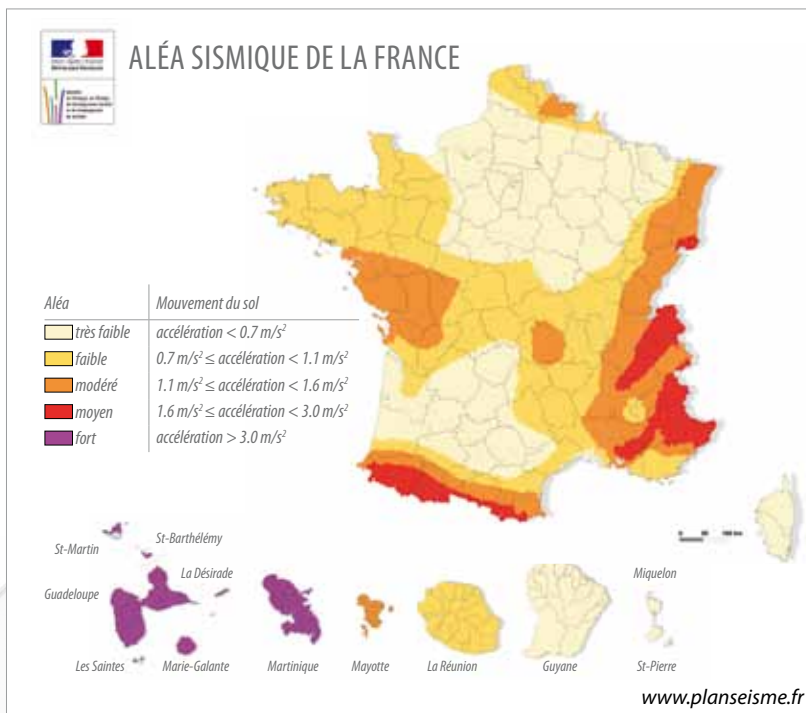


- Certifié CTB OSB 3
- Certifié CTB Bois+ (anti-termites, anti-moisissure)
- Traitement anti-termites dans la masse
- Attestation de traitement suivant le référentiel technique
- Stabilité des propriétés anti-termites dans le temps
- Conserve ses propriétés après découpe et/ou usinage
- Développé spécialement pour les zones particulièrement infectées
- Garantie insecticides et fongicides renforcés
- Traçabilité des produits
- Liants sans formaldéhyde
- Certifié PEFC

### + KRONOPLY OSB 3



- Certifié CTB OSB 3+
- Résistance mécanique
- Faible variation dimensionnelle
- Perméabilité à la vapeur d'air contrôlée
- Garantie fongicide
- Traçabilité des produits
- Liants sans formaldéhyde
- Certifié PEFC (à partir du 12 mm en panneaux et du 18 mm en dalles)



La construction en ossature bois dépasse le seul concept de la MOB (maison à ossature bois). Grâce à +KRONO et ses OSB IGNIFUGE, ce sont toutes les constructions qui peuvent être faites avec cette matière noble qu'est le bois. Écoles, crèches, mairies, hôtels, immeubles collectifs à étages, ...

## ABAQUES DES CHARGES (en cm)

ÉPAISSEUR (en mm)		EN PLANCHER						
		KRONOPLY F**** OSB 4			KRONOPLY OSB 3			
		15	18	22	25	16	18	22
CHARGES D'EXPLOITATION (daN/m <sup>2</sup> )	150	70	77	91	100	60	67	81
	200	63	72	85	95	55	62	85
	250	60	68	80	90	52	58	70
	350	55	62	74	82	47	52	64
	400	50	58	68	80	45	50	61

Charges uniformément réparties ou charge concentrée de 200 kg, pose sur trois appuis perpendiculaires au sens du fil du panneau, flèche 1/400°, charges permanentes 20 %, poids propre du panneau inclus.

Classe de durée de charge = court terme (EC5) = kmod 0.70.

Coefficient de fluage 1 + kdef = 2,50 pour KronoPLY OSB 3.

Cet abaque est donné à titre indicatif sans engagement de Kronofrance qui se réserve le droit de modifier sans préavis en fonction de l'évolution des matériaux, des modes de calcul et de la réglementation.

ÉPAISSEUR (en mm)		EN TOITURE									
		KRONOPLY F**** OSB 4					KRONOPLY OSB 3				
		12	15	18	22	25	12	15	16	18	22
CHARGES D'EXPLOITATION (daN/m <sup>2</sup> )	150	67	83	100	125	125	60	75	80	89	110
	200	63	77	92	110	125	55	69	73	82	100
	250	60	72	83	100	115	51	64	68	77	93
	350	55	62	72	83	105	46	58	61	69	84
	400	50	60	65	72	95	44	55	59	66	81

Charges uniformément réparties, ou charge concentrée de 100 kg, pose sur trois appuis perpendiculaires au fil du panneau, flèche 1/300° pour les parties courantes et 1/200° pour les parties en pose sur deux appuis limitées à de petites surfaces, poids propre des panneaux inclus.

Classe de durée de charge = court terme (EC5) soit kmod = 0.70.

Coefficient de fluage 1 + kdef = 3,25 (EC5).

Dans tous les cas il convient de consulter la réglementation en vigueur et en particulier les DTU de la série 40 en support de couverture et le 43-4 en support d'étanchéité.

## PANNEAUX & DALLES KRONOPLY

+ FORMATS PANNEAUX KRONOPLY	OSB 4			OSB 3 Anti-termites	OSB 3 Ignifuge		OSB 3					
	12	18	22	12	12	18	9	12	15	18	22	
Épaisseurs (mm)												
2500 x 1250 mm		•	•		•	•	•	•	•	•	•	•
2800 x 1196 mm	•			•			•	•	•	•		
3000 x 1196 mm												
3000 x 1250 mm									•			
5000 x 2500 mm								•	•	•		

• Anti-sismique, répondant à l'EC8 ou CPMI

+ FORMATS DALLES KRONOPLY	OSB 4			OSB 3 Anti-termites	OSB 3 Ignifuge	OSB 3						
	15	18	22	18	18	12	15	16	18	22	25	
Épaisseurs (mm)												
2500 x 675 mm	•	•	•		•	•	•		•	•	•	•
2400 x 675 mm				•				•				
2000 x 910 mm								•	•			

+ COMPARAISON TECHNIQUE DES OSB EN CONTREVENTEMENT	OSB 4			OSB 3					
	12	18	22	9	12	15	18	22	25
Épaisseurs (mm)									
Résistance thermique R (m <sup>2</sup> .K/W)(1)	0,09	0,14	0,17	0,07	0,09	0,11	0,14	0,17	0,19
Coefficient de perméabilité mu (μ)	240	360	440	148 (2)	169 (2)	250 (2)	269	362	411
Facteur Sd (m)	3,6	6,5	9,7	1,3	2,1	3,7	5,3	8	10,3
Indice d'affaiblissement-Rw (dB)	24	25	26	23	24	25	25	26	27
Résistance suivant EC5 (en kN) d'un panneau de 2800 x 1200 mm fixé avec des clous annelées - 2,5 x 60 mm entraxe 150 mm - Méthode A -	3,81	4,41	4,4	3,26	3,68	4,18	4,36	4,36	4,35
Masse surfacique (Kg/m <sup>2</sup> )	8,1	12,5	14,5	6,1	7,8	9,5	11,2	13,2	15,0

(1) Conductivité thermique λ (W/m.K) = 0,13

(2) valeurs testées



KRONOFRANCE S.A.S.

Route de Cerdon

F - 45600 SULLY-SUR-LOIRE

Tél : +33 (0)2 38 37 37 37 - Fax : +33 (0)2 38 37 37 48

e-mail : kronofrance@kronofrance.fr

www.kronofrance.fr